

Kuntzertus

“Modi”- Estensioni delle Launeddas riportati in tonalità di DoM

Mankosa manna Mankosedda Estensione completa Tumbu*

Fiorassiu

Punt'e organu

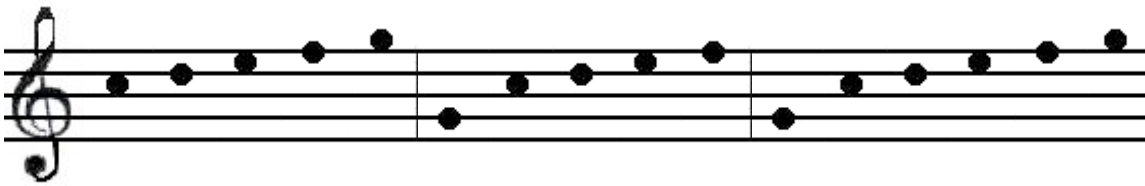
Zampogna (Simponia)

Mediana

Mediana a pipia

Ispinellu

Ispinellu a pipia



Fiuda bagadia



***Nota:** Su Tumbu funge da bordone suonando sempre la tonica in ottava bassa.
Su Tumbu con is Arrefinus della mankosa manna e della mankosedda, fanno parte dell'accordo di I° grado, in questo caso dell'accordo di Do, da considerare sempre in tonalità maggiore. (Vedi interv.III grado)

SEGUE:

vedi Terminologia
Punt'e organu ecc.